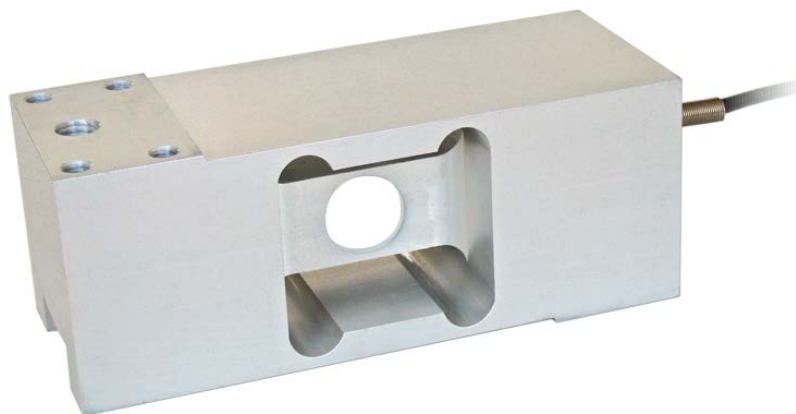




Realizzate in accordo alle norme OIML R60

Portate da 500 kg a 1000 kg



- LEGA DI ALLUMINIO
- ERRORE COMBINATO $\leq \pm 0.02\%$
- GRADO DI PROTEZIONE IP65

PORTATA	kg			DIMENSIONI PIATTAFORMA (mm)	PESO NETTO CELLA (kg)	CODICE
500		•	•	800 x 800	2.2	SAR500
1000		•	•	800 x 800	2.3	SAR1000

A RICHIESTA

CERTIFICAZIONI

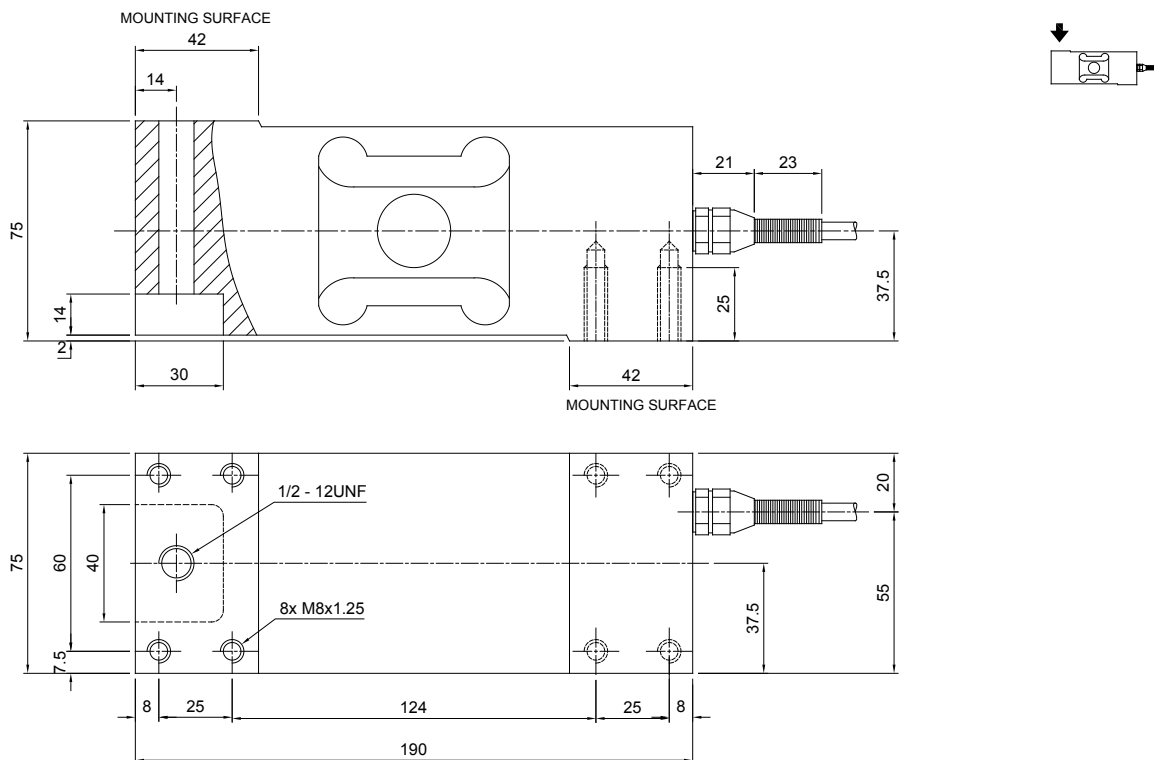
CERTIFICAZIONI A RICHIESTA

ATEX II 1GD (zona 0-1-2-20-21-22)

IECEx II 1GD (zona 0-1-2-20-21-22)

Conforme alle normative dell'Unione Doganale Eurasiatica (Russia, Bielorussia e Kazakistan)

DIMENSIONI (mm)



CARATTERISTICHE TECNICHE

Materiale	Lega di alluminio		
Carico nominale (E max)	500 - 1000 kg		
Errore combinato	≤ ±0.02%		
Grado di protezione	IP65		
Sensibilità	2 mV/V ±10%	Resistenza di ingresso	410 Ω ±10
Effetto della temperatura sullo zero	0.0025% °C	Resistenza di uscita	350 Ω ±3
Effetto della temperatura sul fondo scala	0.0025% °C	Bilanciamento di zero	±2%
Compensazione termica	-10 °C / +40 °C	Resistenza d'isolamento	>2000 MΩ
Campo di temperatura di lavoro	-20 °C / +60 °C	Carico statico massimo (% sul fondo scala)	120%
Creep a carico nominale dopo 30 minuti	0.03%	Carico di rottura (% sul fondo scala)	200%
Tensione di alimentazione massima tollerata	15 V	Deflessione a carico nominale	0.5 mm

COLLEGAMENTI ELETTRICI

Lunghezza cavo	3 m
Diametro cavo	5 mm
Fili conduttori	4/6 x 0.20 mm ²



L'Azienda si riserva il diritto esclusivo di apportare modifiche ai dati tecnici, disegni e immagini senza preavviso.