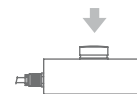




Realizzate in accordo alle norme OIML R60

Portate da 15000 kg a 50000 kg



KIT DI MONTAGGIO



- ACCIAIO INOX 17-4 PH
- ERRORE COMBINATO  $\leq \pm 0.03\%$
- GRADO DI PROTEZIONE IP68

PORTATA	kg			EAC	PESO NETTO CELLA (kg)	CODICE
15000		•	•	•	1.4	SCBX15000
30000		•	•	•	2.2	SCBX30000
50000		•	•	•	3.8	SCBX50000

A RICHIESTA

### CERTIFICAZIONI

#### CERTIFICAZIONI A RICHIESTA

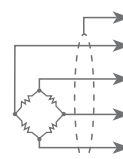
✓	Rapporto di taratura con riferibilità ACCREDIA LAT (ex SIT)
Ex	ATEX II 1GD (zona 0-1-2-20-21-22)
IECEx Ex	IECEx II 1GD (zona 0-1-2-20-21-22)
ERC	Conforme alle normative dell'Unione Doganale Eurasiatica (Russia, Bielorussia e Kazakistan)

### CARATTERISTICHE TECNICHE

Materiale	Acciaio inox 17-4 PH		
Carico nominale (E max)	15000 - 30000 - 50000 kg		
Errore combinato	≤ ±0.035%		
Grado di protezione	IP68		
Sensibilità	2 mV/V ±0.1%	Resistenza di ingresso	700 Ω ±5
Effetto della temperatura sullo zero	0.005% °C	Resistenza di uscita	700 Ω ±5
Effetto della temperatura sul fondo scala	0.003% °C	Bilanciamento di zero	±1%
Compensazione termica	-10 °C / +50 °C	Resistenza d'isolamento	> 10000 MΩ
Campo di temperatura di lavoro	-20 °C / +70 °C	Carico statico massimo (% sul fondo scala)	150%
Creep a carico nominale dopo 30 minuti	0.03%	Carico di rottura (% sul fondo scala)	300%
Tensione di alimentazione massima tollerata	15 V	Deflessione a carico nominale	0.4 mm

### COLLEGAMENTI ELETTRICI

Lunghezza cavo	10 m
Diametro cavo	5 mm
Fili conduttori	4/6 x 0.25 mm <sup>2</sup>






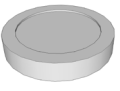
SCHERMO	
+ SEGNALE	VERDE
+ ALIMENTAZIONE ■ + REF./SENSE	ROSSO BLU
- SEGNALE	BIANCO
- ALIMENTAZIONE ■ - REF./SENSE	NERO GIALLO
■	dove previsto

**OPZIONI A RICHIESTA**

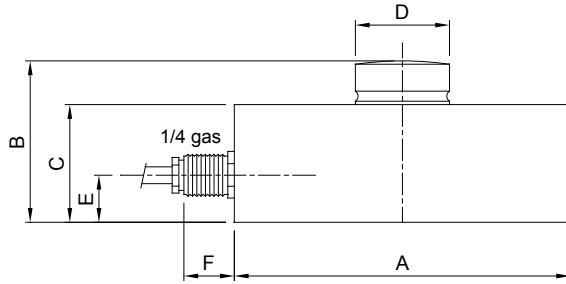
## DESCRIZIONE

Due ponti di Wheatstone estensimetrici ridondanti (350 Ω) con 2 cavi di uscita; per sistemi a doppia sicurezza

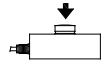
**ACCESSORI COMPLEMENTARI**

	DESCRIZIONE	CODICE
	Base superiore filettata in acciaio inox AISI 304 per celle di carico a compressione. M12x1.75 mm	BASESUPFIL
	Base inferiore tornita in acciaio inox AISI 304 per celle di carico a compressione. Ø110x22 mm Ø140x23 mm	BINF100 BINF126
	Piastra inferiore e base superiore tornita in acciaio inox AISI 304. Portata cella: 15000 kg.	BASESUP P10000
	Basi superiore e inferiore tornite in acciaio inox AISI 304. Portata cella: 15000 kg.	BASESUP BASEINF
	Piastra inferiore e base inferiore tornita in acciaio inox AISI 304. Portata cella: 15000 kg.	BASEINF PIASTRA200
	Adattatore in acciaio inox AISI 304 per kit di montaggio: - V15000      Ø110x6 mm - V30000      Ø126x9 mm - V100000     Ø165x29 mm	ADAT100CBX15T ADAT126CBX30T ADAT165CBX50T

### DIMENSIONI (mm)



kg	15000	30000	50000
A	Ø82	Ø100	Ø126
B	44	48	54
C	32	35	40
D	Ø22	Ø28	Ø35
E	14	14	14
F	15	15	15



**P10000**

**BASESUP**

**BASEINF**

**PIASTRA200**

**BASESUPFIL**

**BINF**

	A	B	C	D
BINF100	Ø110	22	Ø102	2
BINF126	Ø140	23	Ø128	3