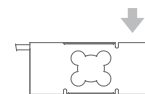
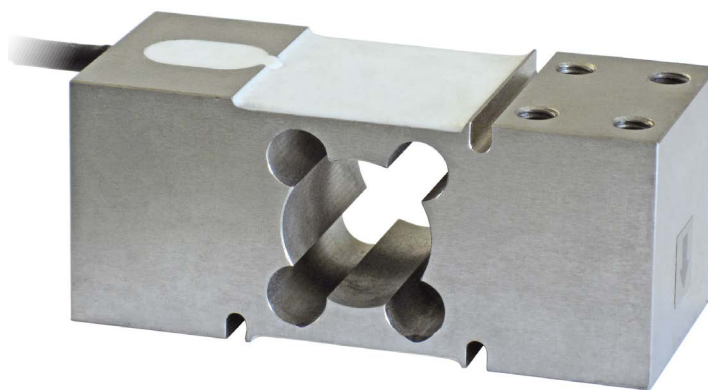




Realizzate in accordo alle norme OIML R60



Portate da 75 kg a 500 kg



- ACCIAIO INOX AISI 420
- ERRORE COMBINATO $\leq \pm 0.02\%$
- GRADO DI PROTEZIONE IP67

PORTATA	kg	IECEX	Ex	EAC	DIMENSIONI PIATTAFORMA (mm)	PESO NETTO CELLA (kg)	CODICE
75		•	•	•	600 x 600	1.8	SPEC75
150		•	•	•	600 x 600	1.8	SPEC150
300		•	•	•	600 x 600	2	SPEC300
500		•	•	•	600 x 600	2	SPEC500

A RICHIESTA

CERTIFICAZIONI

CERTIFICAZIONI A RICHIESTA



ATEX II 1GD (zona 0-1-2-20-21-22)



IECEX II 1GD (zona 0-1-2-20-21-22)



Conforme alle normative dell'Unione Doganale Eurasiatica (Russia, Bielorussia e Kazakistan)

ACCESSORI COMPLEMENTARI



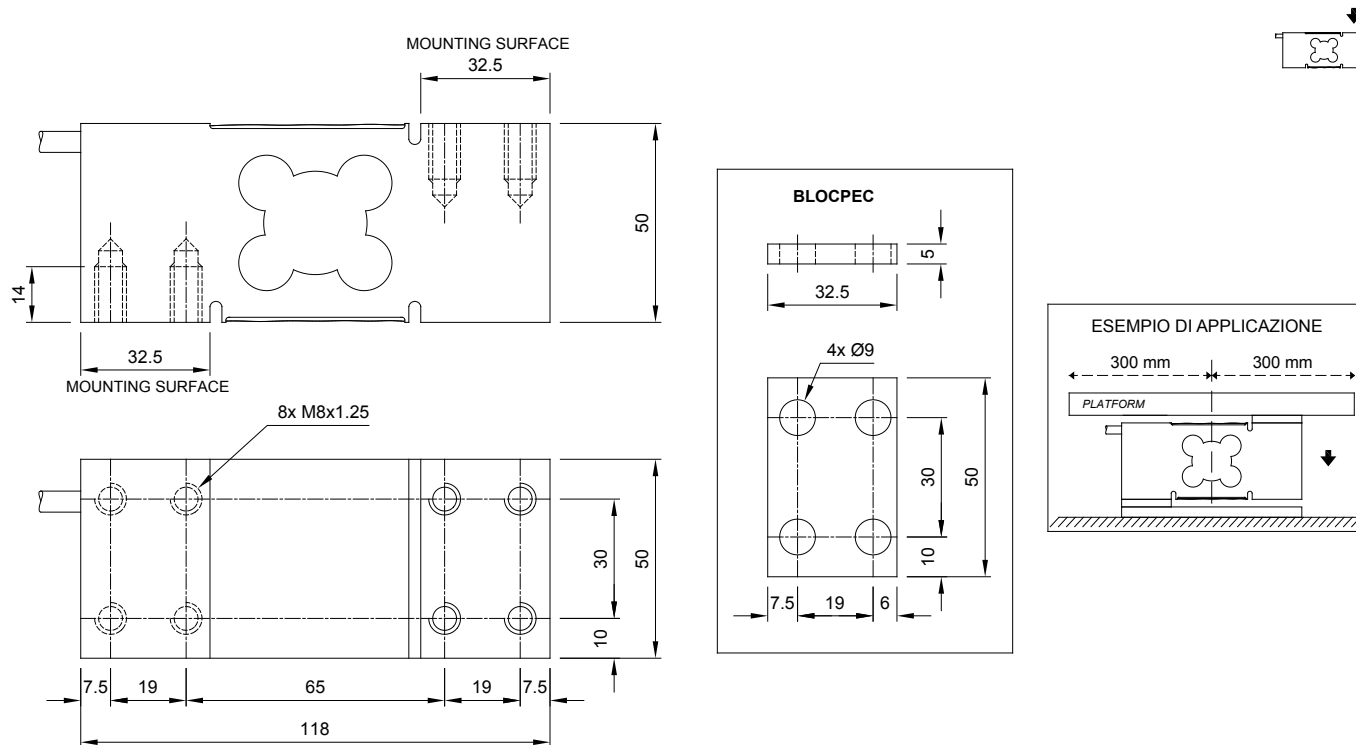
DESCRIZIONE

Blocchetto trafileto in acciaio inox.

CODICE

BLOCPEC

DIMENSIONI (mm)

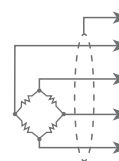


CARATTERISTICHE TECNICHE

Materiale	Acciaio inox AISI 420		
Carico nominale (E max)	75 - 150 - 300 - 500 kg		
Errore combinato	≤ ±0.02%		
Grado di protezione	IP67		
Sensibilità	2 mV/V ±10%	Resistenza di ingresso	385 Ω ±30
Effetto della temperatura sullo zero	0.002% °C	Resistenza di uscita	350 Ω ±5
Effetto della temperatura sul fondo scala	0.002% °C	Bilanciamento di zero	±1%
Compensazione termica	-10 °C / +40 °C	Resistenza d'isolamento	>5000 MΩ
Campo di temperatura di lavoro	-20 °C / +60 °C	Carico statico massimo (% sul fondo scala)	150%
Creep a carico nominale dopo 30 minuti	0.02%	Carico di rottura (% sul fondo scala)	300%
Tensione di alimentazione massima tollerata	15 V	Deflessione a carico nominale	0.3 mm

COLLEGAMENTI ELETTRICI

Lunghezza cavo	3 m
Diametro cavo	5 mm
Fili conduttori	4/6 x 0.20 mm ²



SCHERMO	
+ SEGNALE	VERDE
+ ALIMENTAZIONE	ROSSO
■ + REF./SENSE	BLU
- SEGNALE	BIANCO
- ALIMENTAZIONE	NERO
■ - REF./SENSE	GIALLO
■ dove previsto	

L'Azienda si riserva il diritto esclusivo di apportare modifiche ai dati tecnici, disegni e immagini senza preavviso.