

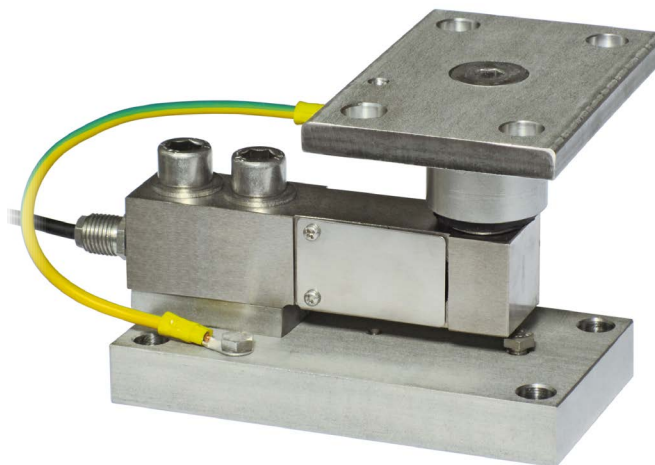
# STF 500/2000

KIT DI MONTAGGIO per celle di carico a TAGLIO

# STAD

Celle di carico serie: SFTL - SFTK - SFTKL - SFTP- SFT-P - SFTZ

Range di applicazione da 75 a 2000 kg



CARICO MASSIMO STATICO	kg	PER CELLE DI CARICO	PESO NETTO KIT (kg)	CODICE
500		SFTL - SFTK - SFTKL - SFTP - SFT-P - SFTZ	2.3	STF500
2000		SFTL - SFTK - SFTKL - SFTP - SFT-P - SFTZ	2.9	STF2000
2000		SFTL - SFTK - SFTKL - SFTP - SFT-P - SFTZ	2.9	STF2000Z

*Cella di carico non inclusa.*

## DESCRIZIONE

- Piastra superiore con articolazione a compressine in acciaio inox AISI 304 e gomma.
- Piastra inferiore e blocchetto in acciaio inox AISI 304 (STF500, STF2000) o in acciaio zincato (STF2000Z).
- Compensazione della non planarità dei piani di appoggio della struttura.
- Regolazione in altezza.
- Vite di fermo cella per evitare danneggiamenti in fase di trasporto e montaggio.

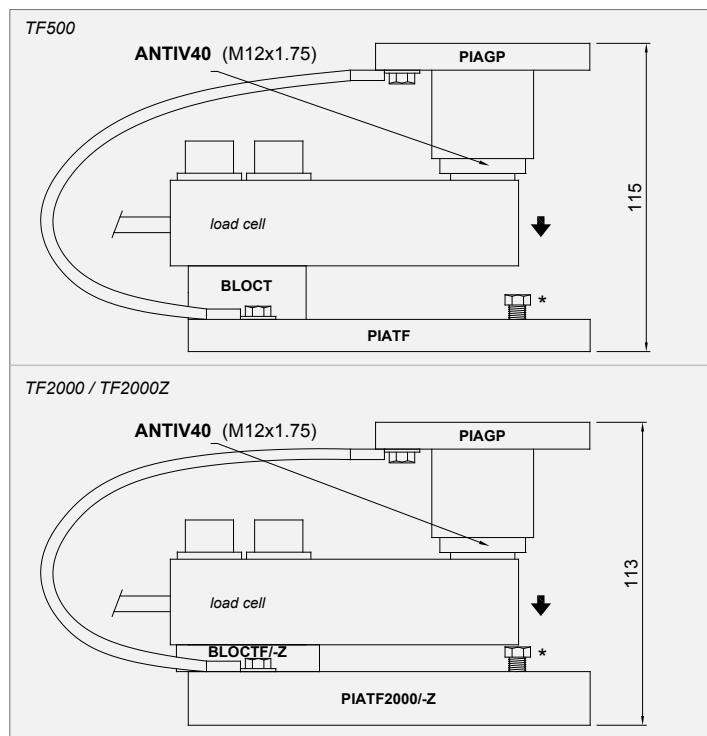
# STF 500/2000

KIT DI MONTAGGIO per celle di carico a TAGLIO

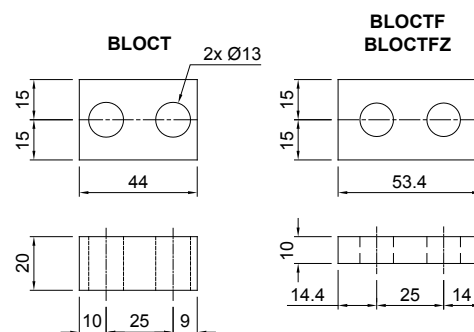
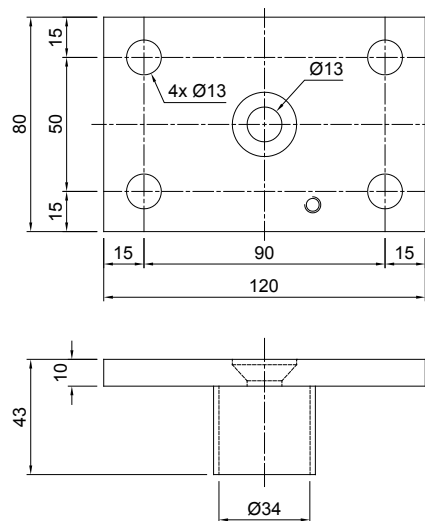


## DIMENSIONI E SPECIFICHE TECNICHE

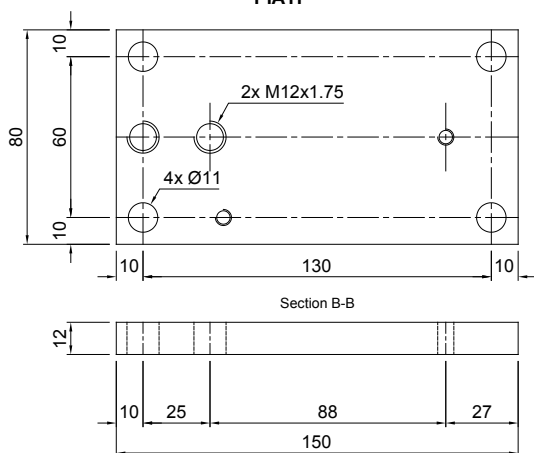
- Per evitare danneggiamenti in fase di trasporto e montaggio, assicurarsi che la vite di fermo (\*) sia a contatto con la cella. Al termine del montaggio allontanare la vite per consentire il corretto funzionamento della cella.
- Collegare tra loro le piastre inferiori alla rete di terra.
- Nel caso di strutture con 4 appoggi, se uno di questi non risultasse a contatto con la parte superiore dell'accessorio, inserire uno spessore prima di stringere i bulloni.



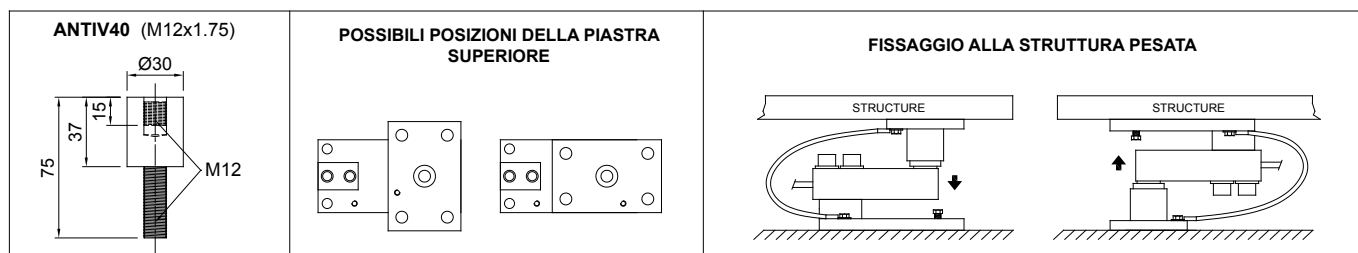
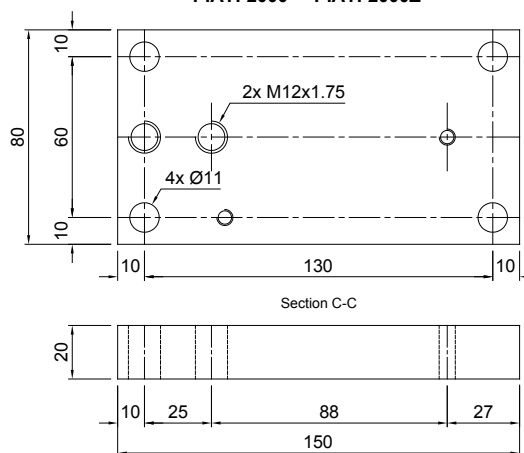
### PIAGP



### PIATF



### PIATF2000 PIATF2000Z



L'Azienda si riserva il diritto esclusivo di apportare modifiche ai dati tecnici, disegni e immagini senza preavviso.