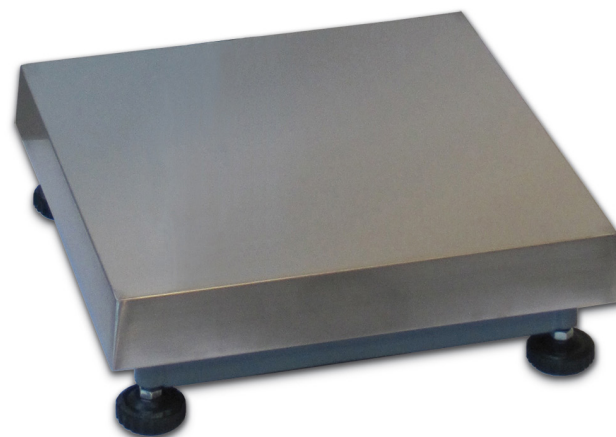




Portate fino a 600 kg



DESCRIZIONE

- Struttura tubolare in acciaio verniciato
- Piano di carico in acciaio inox AISI 304 appoggiato
- Cella di carico in lega d'alluminio IP65
- Piedini in acciaio zincato e poliammide
- Attacco per colonna porta indicatore

PORTATA	kg	CLASSE DI PRECISIONE			DIMENSIONI (mm)	PESO (kg)	CODICE
		C3	C4				
max. 6		•	•	•	300 x 300	6	ACN6
max. 15		•	•	•	300 x 300	6	ACN15
max. 30		•	•	•	300 x 300	6	ACN30
max. 50		•	•	•	300 x 300	6	ACN50
max. 60		•	–	•	400 x 400	8.5	ACN60
max. 120		•	–	•	400 x 400	8.5	ACN120
max. 150		•	•	•	600 x 600	24	ACN150
max. 300		•	•	•	600 x 600	24	ACN300
max. 600		•	–	•	800 x 800	48.5	ACN600

A RICHIESTA

CERTIFICAZIONI



OIML R60 C3

CERTIFICAZIONI A RICHIESTA



ATEX II 1GD (zona 0-1-2-20-21-22)



IECEX (zona 0-1-2-20-21-22)



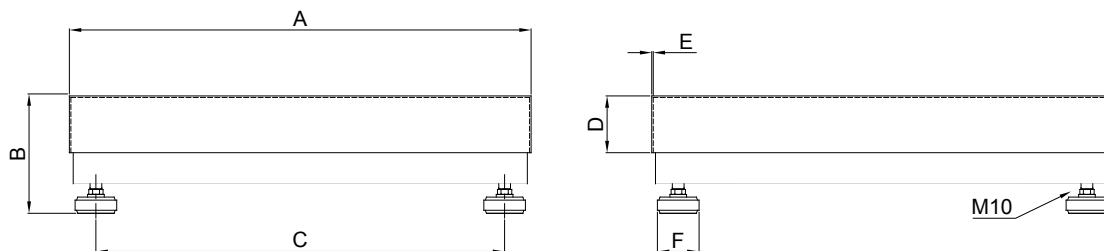
OIML R60 C4

ACN + WDESKB-L

PIATTAFORME MONOCELLA CON PIANO DI CARICO INOX

STAD

DIMENSIONI (mm)



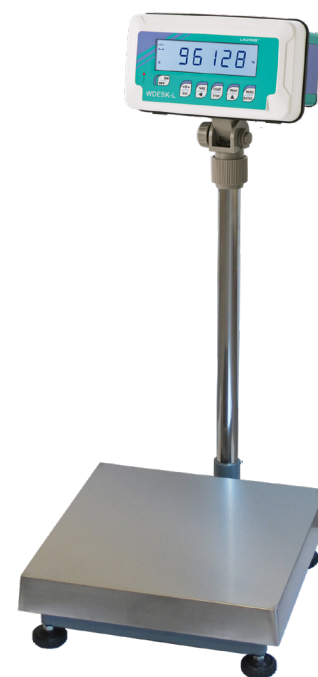
Code	Load cells capacities	Platforms	A	B	C	D	E	F	Gross Weight
ACN6 / 15 / 30 / 50	10 / 20 / 50 / 100 kg	300 x 300 mm	300	125	237	56	1	56	6 kg
ACN60 / 120	100 / 200 kg	400 x 400 mm	400	130	337	52	1	56	8.5 kg
ACN150 / 300	200 / 500 kg	600 x 600 mm	600	150	537	77	1.5	56	24 kg
ACN600	1000 kg	800 x 800 mm	800	170	715	90	1.5	56	48.5 kg

COLLEGAMENTI ELETTRICI




	ACN 6-120	ACN 150-300	ACN 600
SCHERMO			
+ SEGNALE	VERDE	VERDE	BLU
+ ALIMENTAZIONE ■ + REF./SENSE	ROSSO BLU	ROSSO BLU	ROSSO MARRONE
- SEGNALE	BIANCO	BIANCO	BIANCO
- ALIMENTAZIONE ■ - REF./SENSE	NERO MARRONE	NERO GIALLO	NERO GIALLO

■ dove previsto



OPZIONI A RICHIESTA

DESCRIZIONE	CODICE
 <p>Colonna acciaio inox portaindicator (Ø 38 mm, h 700 mm) Staffa in acciaio verniciato per fissaggio a piattaforma.</p>	COLONNAM + STAFFACN
<p>Colonna acciaio inox portaindicator (Ø 38 mm, h 700 mm) Staffa in acciaio inox per fissaggio a piattaforma.</p>	COLONNAM + STAFFAIN

L'Azienda si riserva il diritto esclusivo di apportare modifiche ai dati tecnici, disegni e immagini senza preavviso.