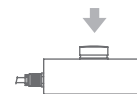




Realizzate in accordo alle norme OIML R60

Portate da 15000 kg a 50000 kg



KIT DI MONTAGGIO



- ACCIAIO INOX 17-4 PH
- ERRORE COMBINATO  $\leq \pm 0.03\%$
- GRADO DI PROTEZIONE IP68

PORTATA	kg			EAC	PESO NETTO CELLA (kg)	CODICE
15000		•	•	•	1.4	SCBX15000
30000		•	•	•	2.2	SCBX30000
50000		•	•	•	3.8	SCBX50000

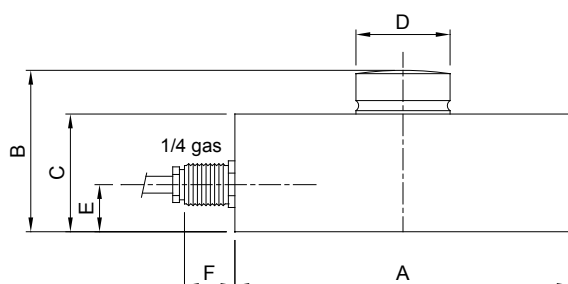
A RICHIESTA

### CERTIFICAZIONI

#### CERTIFICAZIONI A RICHIESTA

✓	Rapporto di taratura con riferibilità ACCREDIA LAT (ex SIT)
Ex	ATEX II 1GD (zona 0-1-2-20-21-22)
IECEx Ex	IECEx II 1GD (zona 0-1-2-20-21-22)
EAC	Conforme alle normative dell'Unione Doganale Eurasiatica (Russia, Bielorussia e Kazakistan)

### DIMENSIONI (mm)



kg	15000	30000	50000
A	Ø82	Ø100	Ø126
B	44	48	54
C	32	35	40
D	Ø22	Ø28	Ø35
E	14	14	14
F	15	15	15



### CARATTERISTICHE TECNICHE

Materiale	Acciaio inox 17-4 PH		
Carico nominale (E max)	15000 - 30000 - 50000 kg		
Errore combinato	≤ ±0.035%		
Grado di protezione	IP68		
Sensibilità	2 mV/V ±0.1%	Resistenza di ingresso	700 Ω ±5
Effetto della temperatura sullo zero	0.005% °C	Resistenza di uscita	700 Ω ±5
Effetto della temperatura sul fondo scala	0.003% °C	Bilanciamento di zero	±1%
Compensazione termica	-10 °C / +50 °C	Resistenza d'isolamento	> 10000 MΩ
Campo di temperatura di lavoro	-20 °C / +70 °C	Carico statico massimo (% sul fondo scala)	150%
Creep a carico nominale dopo 30 minuti	0.03%	Carico di rottura (% sul fondo scala)	300%
Tensione di alimentazione massima tollerata	15 V	Deflessione a carico nominale	0.4 mm

### COLLEGAMENTI ELETTRICI

Lunghezza cavo	10 m
Diametro cavo	5 mm
Fili conduttori	4/6 x 0.25 mm <sup>2</sup>

