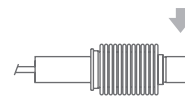
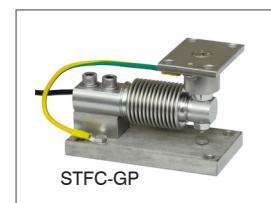




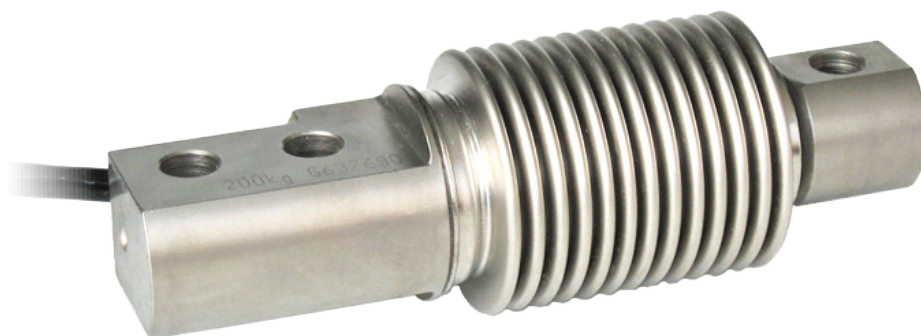
Portate da 20 kg a 500 kg



KIT DI MONTAGGIO



STFC-GP



- ACCIAIO INOX 17-4 PH
- ERRORE COMBINATO  $\leq \pm 0.02\%$  (0.017% C4)
- GRADO DI PROTEZIONE IP68

PORTATA	kg	CLASSE DI PRECISIONE		OIML	IECEx	Ex	EAC	NTEP	PESO NETTO CELLA (kg)	CODICE
20		C3	C4	•	•	—			0.4	SFCOL20
50		C3	C4	•	•	•			0.4	SFCOL50
100		C3	C4	•	•	•			0.4	SFCOL100
200		C3	C4	•	•	•			0.4	SFCOL200
350		C3	C4	•	•	•			0.4	SFCOL350
500		C3	C4	•	•	•			0.4	SFCOL500

A RICHIESTA

### CERTIFICAZIONI

OIML R60 C3

#### CERTIFICAZIONI A RICHIESTA

ATEX II 1GD (zona 0-1-2-20-21-22)

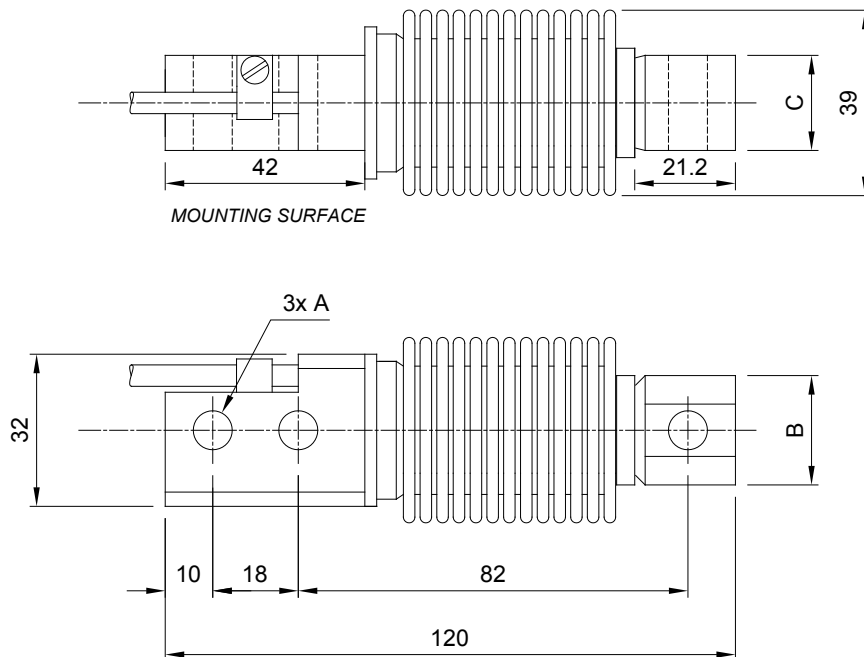
IECEx II 1GD (zona 0-1-2-20-21-22)

OIML R60 C4

Conforme alle normative dell'Unione Doganale Eurasiatica (Russia, Bielorussia e Kazakistan)

NTEP - conforme agli standard metrologici di Stati Uniti e Canada (portate da 50 a 500 kg)

### DIMENSIONI (mm)



	A	B	C
20-200kg	Ø8.2	23	20
350-500kg	Ø10.3	24	19

### CARATTERISTICHE TECNICHE

		Acciaio inox 17-4 PH	
Classe di precisione OIML R60 • Divisioni legali		C3 • 3000	C4 • 4000
Carico nominale (E max)		20 - 50 - 100 - 200 - 350 - 500 kg	
Minimo intervallo di verifica (V min)		E max / 10000	E max / 15000
Errore combinato		≤ ±0.02%	≤ ±0.017%
Grado di protezione		IP68	
Sensibilità	2 mV/V ± 1% *	Resistenza di ingresso	460 Ω ± 50
Effetto della temperatura sullo zero	0.002% °C	Resistenza di uscita	350 Ω ± 3.5
Effetto della temperatura sul fondo scala	0.0014% °C	Bilanciamento di zero	≤ ± 1%
Compensazione termica	-10 °C / +40 °C	Resistenza d'isolamento	≥ 5000 MΩ
Campo di temperatura di lavoro	-35 °C / +65 °C	Carico statico massimo (% sul fondo scala)	150%
Creep a carico nominale dopo 30 minuti	0.02%	Carico di rottura (% sul fondo scala)	300%
Tensione di alimentazione massima tollerata	18 V	Deflessione a carico nominale	0.4 mm

\* Uscita calibrata in corrente

### COLLEGAMENTI ELETTRICI

Lunghezza cavo	3 m
Diametro cavo	5 mm
Fili conduttori	4/6 x 0.22 mm <sup>2</sup>



L'Azienda si riserva il diritto esclusivo di apportare modifiche ai dati tecnici, disegni e immagini senza preavviso.