

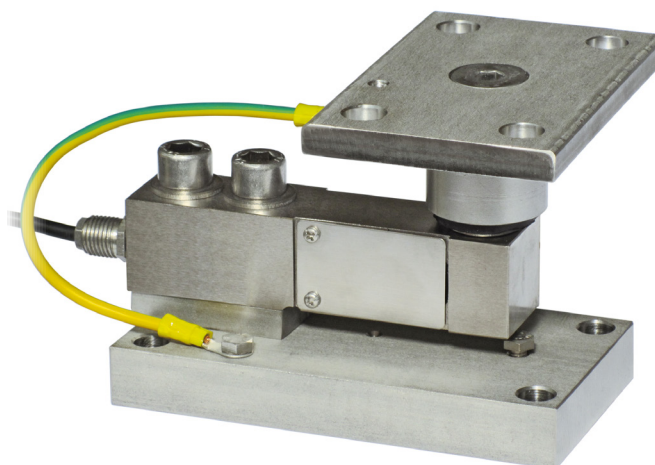
STF2000 / 2000Z

KIT DI MONTAGGIO per celle di carico a TAGLIO

STAD

Celle di carico serie: SFTP

Range di applicazione da 75 a 2000 kg



MODELLO VINCOLO	PER CELLE DI CARICO	PESO NETTO KIT (kg)	CODICE	MATERIALE
STF2000	SFTP	2.9	STF2000	ACCIAIO INOX AISI 304
STF2000Z	SFTP	2.9	STF2000Z	ACCIAIO ZINCATO

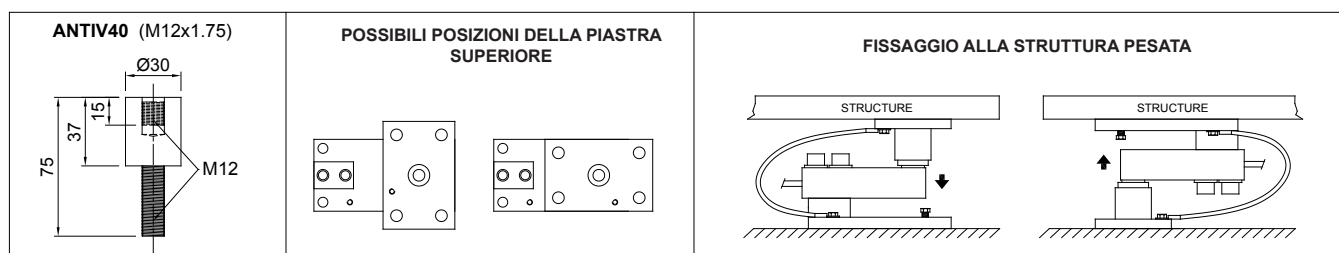
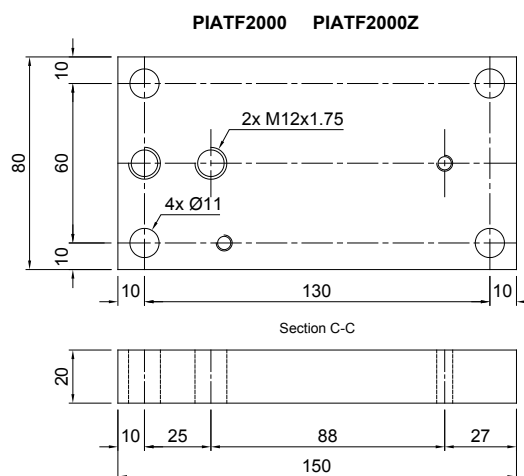
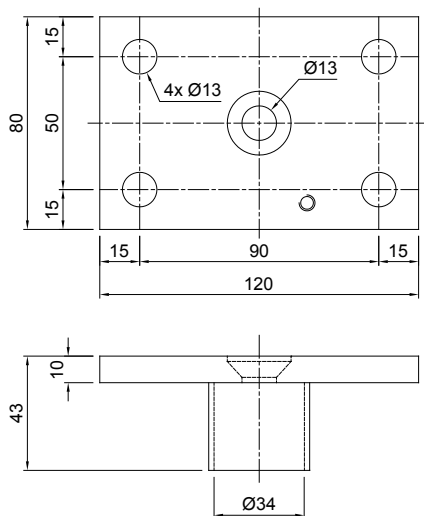
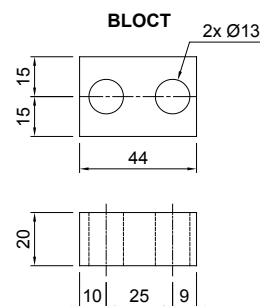
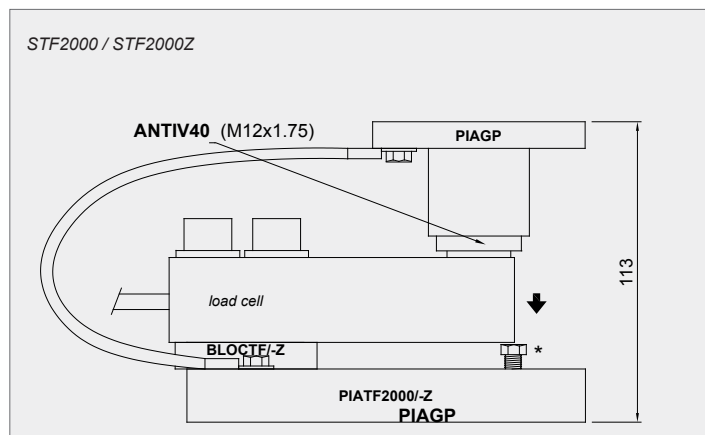
Cella di carico non inclusa.

DESCRIZIONE

- Piastra superiore con articolazione a compressine in acciaio inox AISI 304 e gomma.
- Piastra inferiore e blocchetto in acciaio inox AISI 304 (STF500, STF2000) o in acciaio zincato (STF2000Z).
- Compensazione della non planarità dei piani di appoggio della struttura.
- Regolazione in altezza.
- Vite di fermo cella per evitare danneggiamenti in fase di trasporto e montaggio.

DIMENSIONI E SPECIFICHE TECNICHE

- Per evitare danneggiamenti in fase di trasporto e montaggio, assicurarsi che la vite di fermo (*) sia a contatto con la cella. Al termine del montaggio allontanare la vite per consentire il corretto funzionamento della cella.
- Collegare tra loro le piastre inferiori alla rete di terra.
- Nel caso di strutture con 4 appoggi, se uno di questi non risultasse a contatto con la parte superiore dell'accessorio, inserire uno spessore prima di stringere i bulloni.



L'Azienda si riserva il diritto esclusivo di apportare modifiche ai dati tecnici, disegni e immagini senza preavviso.