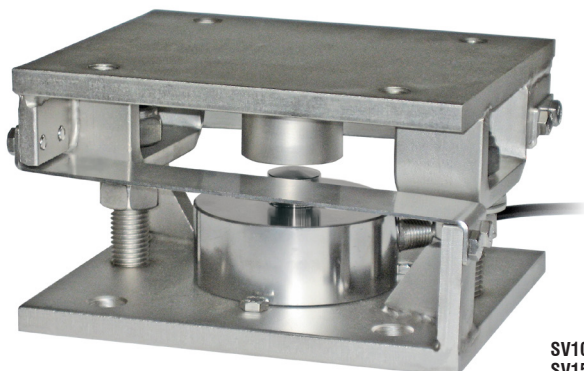
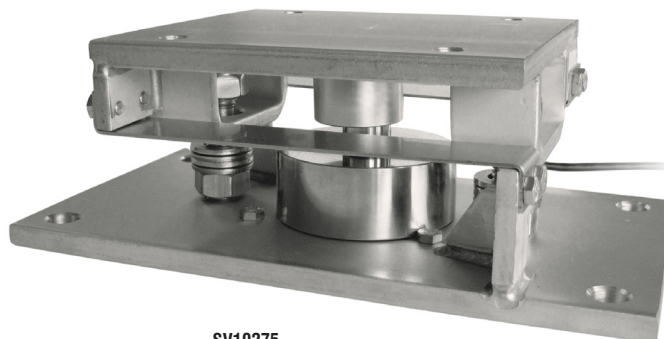


Celle di carico serie: **SCBL - SCBX**
 Range di applicazione da 250 a 50.000 kg



SV10000
 SV15000
 SV30000



SV10275

MODELLO	PER CELLE DI CARICO	PESO NETTO KIT (kg)
SV10.000	SCBL (250 ÷ 12500 kg) - SCBX (15000 kg)	5.7
SV10.275	SCBL (250 ÷ 12500 kg) - SCBX (15000 kg)	6.9
SV15.000	SCBX 30000 kg	5.7
SV30.000	SCBX 50000 kg	6.9

Cella di carico non inclusa.

DESCRIZIONE

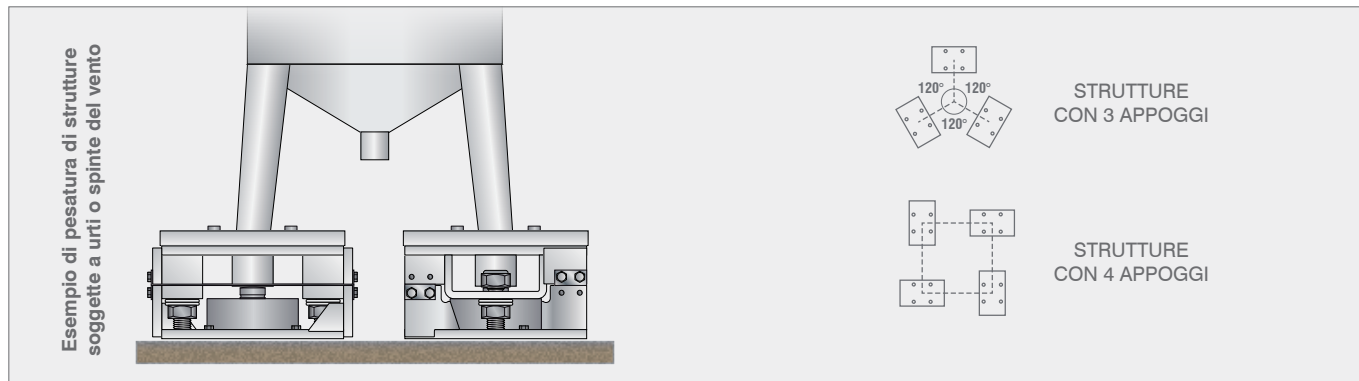
- Piastre superiore e inferiore in acciaio inox AISI 304.
- Lamine in acciaio inox AISI 304 contro lo spostamento laterale.
- Vincolo antiribaltamento composto da due barre filettate con dado autobloccante.

SV10000: 6 kg
 SV10275: 7 kg
 SV15000: 9 kg
 SV30000: 17 kg

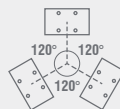
DIMENSIONI E SPECIFICHE TECNICHE

Le piastre inferiore e superiore [2] del kit di montaggio devono appoggiare completamente su superfici indeformabili. Sarà compito del progettista dell'impianto prevedere gli accorgimenti necessari contro gli spostamenti laterali e l'antiribaltamento in funzione di: urti e vibrazioni; spinta del vento; classificazione sismica dell'area d'installazione; consistenza della base di appoggio.

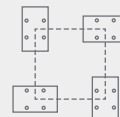
- Procedere all'installazione del sistema pesato utilizzando il kit di montaggio senza la cella di carico [1] e inserendo al suo posto un tronchetto di tubo più alto rispetto alla cella di 1-2 mm.
- Al termine del montaggio (saldature, ecc.), togliere il tronchetto di tubo e dopo aver rimosso uno o più bulloni di fermo cella [7] inserire la cella [1] nel kit di montaggio.
- Collegare le piastre inferiore e superiore [2] alla rete di terra poi allontanare i dadi [5]; verificare che la barra filettata [4] scorra liberamente all'interno del foro; avvicinare i dadi antiribaltamento [6] fino a raggiungere la distanza di circa 1 mm dalla piastra.
- Riavvitare i tre bulloni di fermo cella [7].



Esempio di pesatura di strutture soggette a urti o spinte del vento



STRUTTURE CON 3 APPOGGI



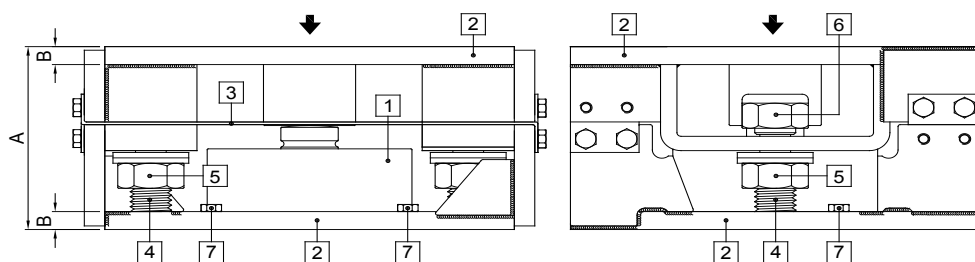
STRUTTURE CON 4 APPOGGI

SV Serie

KIT DI MONTAGGIO per celle di carico a COMPRESSIONE-BASSO PROFILO

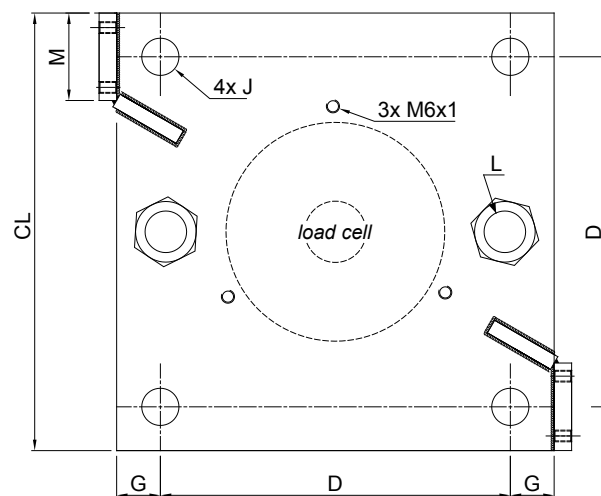
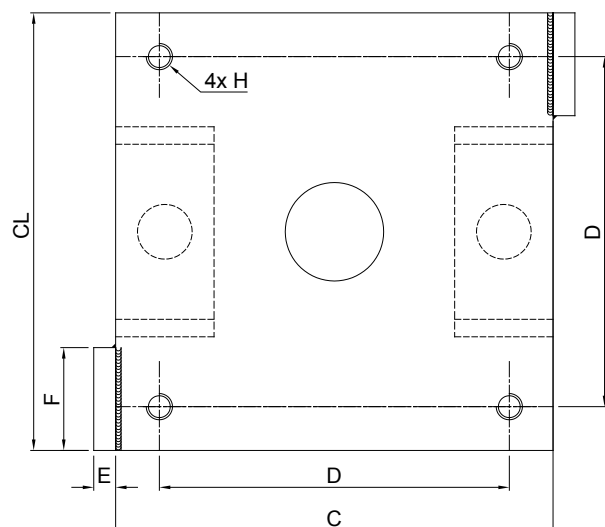
STAD

- 1 Cella di carico.
- 2 Piastre inferiore e superiore in acciaio inox AISI 304.
- 3 Lamine in acciaio inox AISI 304 con funzione di vincolo orizzontale.
- 4 Barra filettata.
- 5 Dado con funzione di martinetto.
- 6 Dado autobloccante con funzione di vincolo antiribaltamento.
- 7 Bulloni M6 con funzione di fermo per la cella di carico.



Upper plate

Lower plate



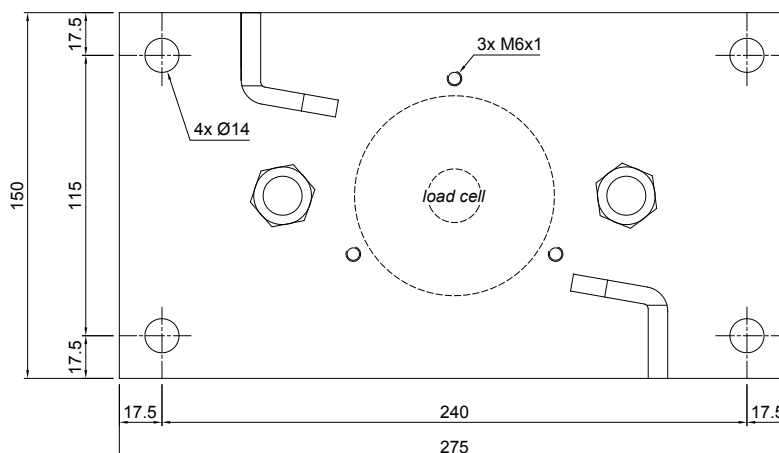
SV10000
SV15000
SV30000

	A	B	C	CL	D	E	F	G	H	J	L	M
SV10.000	95	10	175	150	115	0	0	30	M12x1.75	Ø14	M16x2.0	0
SV15.000	102	10	200	200	160	10	47	20	M12x1.75	Ø17	M20x2.5	50
SV30.000	132	12	250	250	185	12	70	32.5	M18x2.5	Ø20	M24x3	60

Dimensions (mm)

DIMENSIONI PIASTRA INFERIORE SV10275

V10275 lower plate



L'Azienda si riserva il diritto esclusivo di apportare modifiche ai dati tecnici, disegni e immagini senza preavviso.