

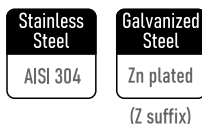
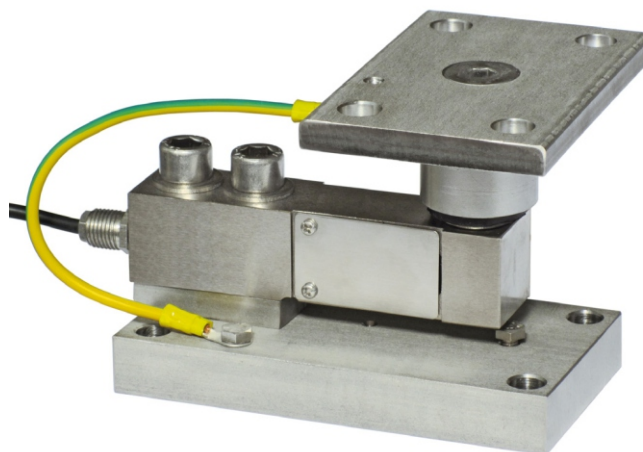
STF2000 / STF2000Z

Kit di montaggio per celle di carico a taglio

STAD
Automatic weighing systems

Celle di carico serie: **SFTP**

Portate fino a 2000 kg



MODELLO VINCOLO	PER CELLE DI CARICO	PESO NETTO KIT (kg)	CODICE	MATERIALE
STF2000	SFTP	2.9	STF2000	ACCIAIO INOX AISI 304
STF2000Z	SFTP	2.9	STF2000Z	ACCIAIO ZINCATO

Cella di carico non inclusa.

DESCRIZIONE

- Piastra superiore con articolazione a compressine in acciaio inox AISI 304 e gomma.
- Piastra inferiore e blocchetto in acciaio inox AISI 304 (STF500, STF2000) o in acciaio zincato (STF2000Z).
- Compensazione della non planarità dei piani di appoggio della struttura.
- Regolazione in altezza.
- Vite di fermo cella per evitare danneggiamenti in fase di trasporto e montaggio.

Rev. 00 del 31/08/2025

The Company reserves the right to make changes to the technical data, drawings and images without notice.

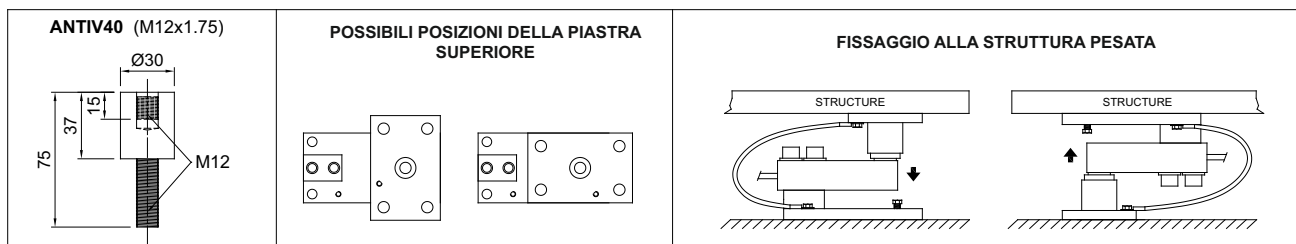
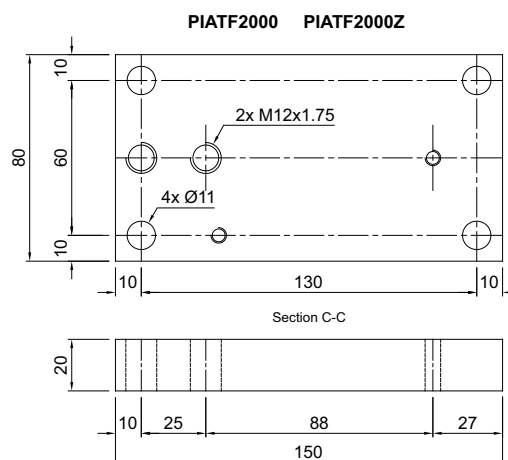
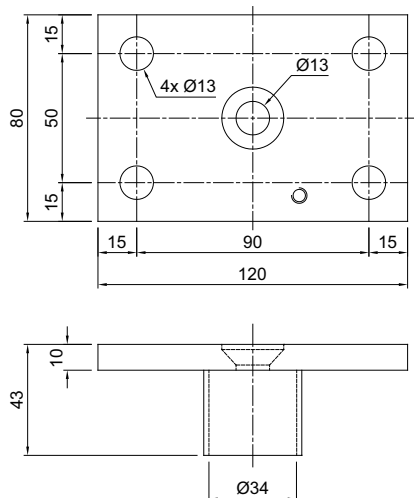
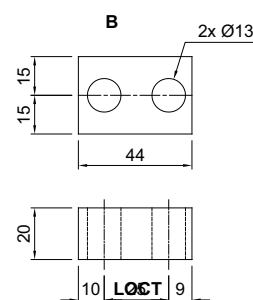
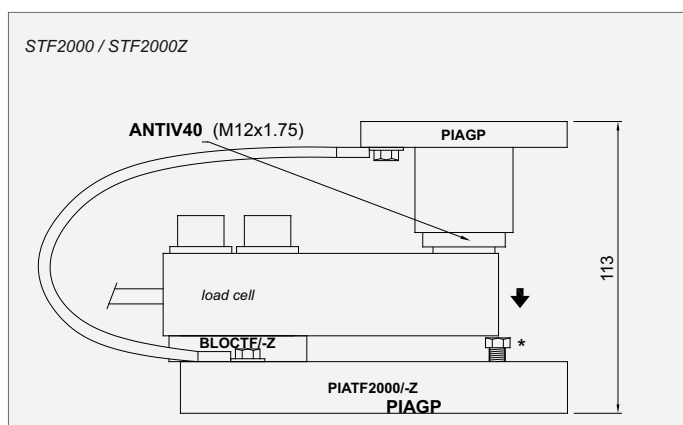
STF2000 / STF2000Z

Kit di montaggio per celle di carico a taglio

STAD
Automatic weighing systems

DIMENSIONI E SPECIFICHE TECNICHE

- Per evitare danneggiamenti in fase di trasporto e montaggio, assicurarsi che la vite di fermo (*) sia a contatto con la cella. Al termine del montaggio allontanare la vite per consentire il corretto funzionamento della cella.
- Collegare tra loro le piastre inferiori alla rete di terra.
- Nel caso di strutture con 4 appoggi, se uno di questi non risultasse a contatto con la parte superiore dell'accessorio, inserire uno spessore prima di stringere i bulloni.



Rev. 00 del 05/03/2025

The Company reserves the right to make changes to the technical data, drawings and images without notice.